

แผนการบริหารทรัพยากรบุคคล

คณะศึกษาศาสตร์ มหาวิทยาลัยทักษิณ

ประจำปีงบประมาณ พ.ศ. 2568

คณะศึกษาศาสตร์ มหาวิทยาลัยทักษิณ

คำนำ

คณะศึกษาศาสตร์ได้จัดทำแผนการบริหารและพัฒนาบุคลากรของคณะศึกษาศาสตร์ ประจำปีงบประมาณ พ.ศ. 2568 เพื่อเป็นแนวทางในส่งเสริม และพัฒนาศักยภาพของบุคลากรคณะศึกษาศาสตร์ มหาวิทยาลัยทักษิณ ซึ่งแผนการบริหารทรัพยากรบุคคลจะครอบคลุมการพัฒนาบุคลากรของคณะในหลายรูปแบบ ทั้งในรูปแบบของการขอกำหนดตำแหน่งทางวิชาการสำหรับบุคลากรสายคณาจารย์ การขอตำแหน่งที่สูงขึ้นในบุคลากรสายสนับสนุน การเปิดโอกาสให้บุคลากรเข้าร่วมในการอบรมสัมมนาในรายการต่างๆ ที่สนใจหรืออบรมสัมมนาในเรื่องที่เฉพาะเจาะจงเพื่อพัฒนาศักยภาพในการปฏิบัติงานที่รับผิดชอบ รวมถึงการลาศึกษาต่อของบุคลากร

การดำเนินงานตามฉบับนี้ได้รับความร่วมมือจากทุกฝ่ายภายในคณะศึกษาศาสตร์ เพื่อผลักดันให้สามารถพัฒนาบุคลากรได้อย่างมีประสิทธิภาพ ซึ่งเป็นเครื่องมือสำคัญในการกำหนดทิศทางและนำพาคณะศึกษาศาสตร์สู่วิสัยทัศน์ที่มุ่งหวังต่อไป

คณะศึกษาศาสตร์ มหาวิทยาลัยทักษิณ

บทสรุปผู้บริหาร

แผนบริหารทรัพยากรบุคคล (Human Resource Management Plan) ฉบับนี้เป็นกลยุทธ์ที่คณะศึกษาศาสตร์ มหาวิทยาลัยทักษิณ ใช้เพื่อเพิ่มประสิทธิภาพในการบริหารจัดการบุคลากรให้สอดคล้องกับวิสัยทัศน์ พันธกิจ และเป้าหมายของคณะ โดยจะมุ่งเน้นไปที่การพัฒนาความสามารถของบุคลากร การสร้างสภาพแวดล้อมที่ส่งเสริมการทำงานที่มีประสิทธิภาพ และการบริหารจัดการบุคลากรให้สามารถตอบสนองต่อความต้องการขององค์กรประจำปีงบประมาณ พ.ศ. 2568 ได้อย่างยั่งยืนและมีประสิทธิภาพ

อีกทั้ง เป็นการขับเคลื่อนการบริหารและพัฒนาบุคลากรคณะศึกษาศาสตร์สู่การขับเคลื่อนวิสัยทัศน์ : พลิกโฉมคณะศึกษาศาสตร์ (EDU Transformation) เพื่อก้าวสู่การเป็นองค์กรผลิตครูนวัตกรรม ระดับนานาชาติ ภายในปี 2570 โดยมุ่งเน้นการพัฒนาสมรรถนะของบุคลากรในทุกกระดับ ให้สามารถรองรับการเปลี่ยนแปลงทางสังคม และการเรียนรู้ตลอดชีวิตอย่างยั่งยืน โดยมีหลักการบริหารทรัพยากรบุคคลดังนี้

1. **การสรรหาและคัดเลือกบุคลากร** การจัดหาบุคลากรที่มีทักษะและคุณสมบัติตรงตามความต้องการขององค์กร รวมทั้งวิธีการสรรหา การคัดเลือก และการสื่อสารกับผู้สมัครอย่างมีประสิทธิภาพ
2. **การพัฒนาและฝึกอบรม** การพัฒนาและฝึกอบรมเพื่อเสริมสร้างทักษะและความรู้ให้กับพนักงาน เพื่อให้สามารถทำงานได้อย่างมีประสิทธิภาพ และสอดคล้องกับการเปลี่ยนแปลงในตลาดและเทคโนโลยี
3. **การประเมินผลการปฏิบัติงาน** ระบบการประเมินผลการทำงานที่โปร่งใสและยุติธรรม ช่วยในการกำหนดทิศทางการพัฒนาและการให้รางวัล
4. **การสร้างแรงจูงใจและรางวัล** การสร้างระบบผลตอบแทนที่เหมาะสม ทั้งในรูปแบบเงินเดือน สวัสดิการ หรือสิทธิประโยชน์ที่ช่วยสร้างแรงจูงใจให้กับพนักงาน
5. **การบริหารความหลากหลายและความเสมอภาค** ส่งเสริมความหลากหลายในการเลือกใช้บุคลากรและการให้โอกาสที่เท่าเทียมกันในทุก ๆ ด้าน
6. **การจัดการความสัมพันธ์ในที่ทำงาน** สร้างสภาพแวดล้อมที่ดีในการทำงาน การจัดการกับข้อขัดแย้ง การเสริมสร้างความสัมพันธ์ที่ดีระหว่างบุคลากรทุกระดับ
7. **การบริหารจัดการความรู้** ส่งเสริมการจัดการความรู้ภายในองค์กร เพื่อการพัฒนาและใช้ข้อมูลที่มีประโยชน์ในการตัดสินใจ

แผนบริหารทรัพยากรบุคคล คณะศึกษาศาสตร์มุ่งเน้นการเสริมสร้างศักยภาพของบุคลากรให้สอดคล้องกับทิศทางการพัฒนาทางการศึกษาในอนาคต ผ่านการฝึกอบรม การพัฒนาทักษะ และการสร้างวัฒนธรรมการเรียนรู้ภายในองค์กร คณะศึกษาศาสตร์ส่งเสริม พัฒนาบุคลากร เพื่อยกระดับคุณภาพการปฏิบัติงาน เพิ่มประสิทธิภาพทางวิชาการ และส่งเสริมความเป็นมืออาชีพของบุคลากร ซึ่งจะส่งผลโดยตรงต่อความก้าวหน้าของคณะศึกษาศาสตร์และคุณภาพการศึกษาโดยรวม

สารบัญ

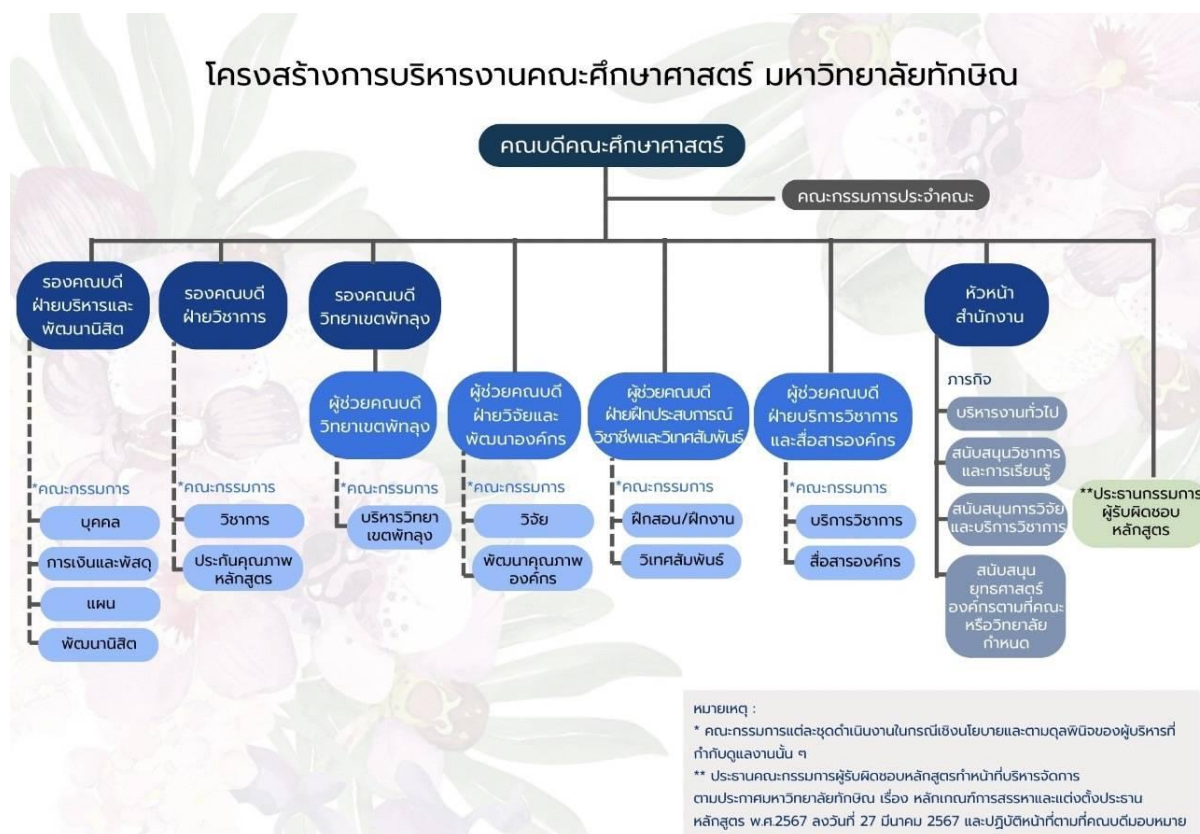
| | หน้า |
|--|------|
| คำนำ | 1 |
| บทสรุปผู้บริหาร | 2 |
| สารบัญ | 3 |
| บริบทองค์กร | 4 |
| โครงสร้างการบริหารงาน | 4 |
| ปรัชญา ปณิธาน วิสัยทัศน์ พันธกิจ และค่านิยมหลัก | 5 |
| ข้อมูลบุคลากรคณะศึกษาศาสตร์ | 6 |
| แผนบริหารทรัพยากรบุคคล ประจำปีงบประมาณ พ.ศ. 2568 | 7 |
| โครงการ/กิจกรรม | 8 |
| แผนพัฒนาบุคลากรสายคณาจารย์ | 11 |
| แผนพัฒนาบุคลากรสายสนับสนุน | 35 |

บริบทองค์กร

ความเป็นมา

คณะศึกษาศาสตร์ เป็นคณะผลิตบัณฑิตและมหาบัณฑิตคณะแรกของมหาวิทยาลัยทักษิณ เดิมเมื่อแรกการก่อตั้งวิทยาลัยวิชาการศึกษา ใช้ชื่อว่า คณะวิชาการศึกษา ก่อตั้งเมื่อวันที่ 1 ตุลาคม พ.ศ. 2511 ต่อมาได้เปลี่ยนชื่อเป็นคณะศึกษาศาสตร์เมื่อปี พ.ศ. 2517 ปัจจุบันมีการผลิตบัณฑิตทั้ง 2 วิทยาเขต วิทยาเขตสงขลา ตั้งอยู่ ณ ต.เขารูปช้าง อ.เมือง จ.สงขลา และ วิทยาเขตพัทลุง ตั้งอยู่ ณ ต.บ้านพร้าว อ.ป่าพะยอม จ.พัทลุง ผลิตนิสิตครูร่วมกับคณะวิทยาศาสตร์ คณะมนุษยศาสตร์และสังคมศาสตร์ และคณะศิลปกรรมศาสตร์ โดยวิทยาเขตพัทลุงได้เริ่มเปิดการเรียนการสอนหลักสูตร กศ.บ.พลศึกษา เมื่อปีการศึกษา 2563 และในปีการศึกษา 2566 เปิดสอนจำนวน 3 หลักสูตร

โครงสร้างการบริหารงานคณะศึกษาศาสตร์



ปรัชญา ปณิธาน วิสัยทัศน์ พันธกิจ และค่านิยมหลัก



ปรัชญา

ปัญญา จริยธรรม นำการพัฒนานวัตกรรมการศึกษาเพื่อสังคม

ปณิธาน

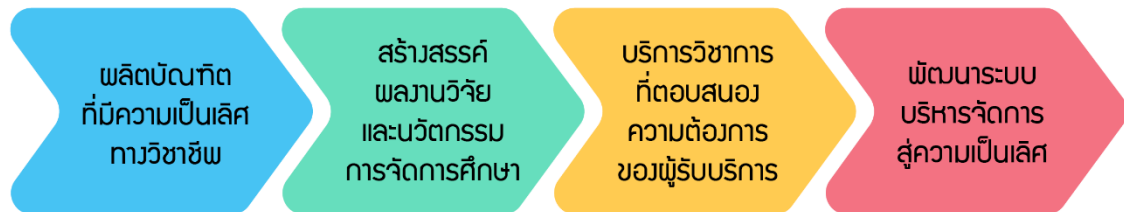
สร้างครุฑที่มีสมรรถนะเพื่อสังคม

วิสัยทัศน์

พลิกโฉมคณะศึกษาศาสตร์ (EDU Transformation)
เพื่อก้าวเข้าสู่การเป็นองค์กรผลิตครูนวัตกรรม ระดับนานาชาติ ภายในปี 2570



พันธกิจ



ค่านิยมหลัก



ข้อมูลบุคลากรคณะศึกษาศาสตร์

คณะศึกษาศาสตร์มีบุคลากรรวมทั้งสิ้น 98 คน ประกอบด้วยบุคลากรสายวิชาการ จำนวน 71 คน และบุคลากรสายสนับสนุน จำนวน 27 คน ดังนี้

ข้อมูลบุคลากรสายวิชาการ

| | จำนวนอาจารย์จำแนกตามวุฒิการศึกษา | | จำนวนอาจารย์จำแนกตามตำแหน่งทางวิชาการ | | |
|--------------------|----------------------------------|----------|---------------------------------------|--------------------|---------|
| | ปริญญาเอก | ปริญญาโท | รองศาสตราจารย์ | ผู้ช่วยศาสตราจารย์ | อาจารย์ |
| ข้าราชการ | - | 1 | - | - | 1 |
| พนักงานมหาวิทยาลัย | 45 | 4 | 2 | 16 | 31 |
| พนักงานพิเศษ | 4 | 17 | 1 | - | 20 |
| รวม | 49 | 22 | 3 | 16 | 52 |

ข้อมูลบุคลากรสายสนับสนุน

| | จำนวนสายสนับสนุนจำแนกตามวุฒิการศึกษา | | |
|-----------------------|--------------------------------------|-----------|------------------|
| | ปริญญาโท | ปริญญาตรี | ต่ำกว่าปริญญาตรี |
| พนักงานมหาวิทยาลัย | 10 | 6 | - |
| ลูกจ้างของมหาวิทยาลัย | - | 10 | - |
| ลูกจ้างส่วนราชการ | - | - | 1 |
| รวม | 10 | 16 | 1 |

แผนบริหารทรัพยากรบุคคล คณะศึกษาศาสตร์ มหาวิทยาลัยทักษิณ
ประจำปีงบประมาณ พ.ศ. 2568

โครงการ/กิจกรรม

| ตัวชี้วัดหลักระดับ ยุทธศาสตร์ | | โครงการ/กิจกรรม/งาน | ระยะเวลา ดำเนินการ | แผน งบประมาณ (บาท) | ผู้รับผิดชอบ |
|----------------------------------|--|---|-----------------------|--------------------------|--------------------------------|
| EDU 02 | จำนวนนวัตกรรม การจัดการศึกษา (TSU02) | 1.โครงการประชุมวิชาการและ นำเสนอผลงานวิจัย “นวัตกรรม วิชาชีพครู” ครั้งที่ 8 | มี.ค. 68 | 100,000 | ฝ่ายวิจัยฯ |
| | | 2.สำนักงานการวิจัยแห่งชาติ (วช.) กระทรวงการอุดมศึกษา วิทยาศาสตร์ วิจัยและนวัตกรรม ขอเชิญเข้าร่วมงาน “วันนัก ประดิษฐ์ 2568 INVENTORS DAY 2025” | ก.พ.68 | ไม่ใช้ งบประมาณ | กศ.บ.เคมี (สงขลา) |
| | | 3.การพัฒนาสมรรถนะและ นวัตกรรมการสอนภาษาอังกฤษ แบบบูรณาการข้ามศาสตร์ (Competency and Innovation Development in Teaching English Across Disciplines) | พ.ย.67-มี.ค.68 | 10,000 | กศ.บ. ภาษาอังกฤษ (สงขลา) |
| | | 4.โครงการพัฒนานวัตกรรมด้าน การจัดการเรียนการสอน | ธ.ค.67-ก.ย.68 | 90,000 | กศ.บ.วัดผลฯ |
| EDU 03 | จำนวนคอร์สสอน ไลน์ที่เป็นส่วนหนึ่ง ของรายวิชาใน หลักสูตร ประกาศนียบัตร (TSU03) | โครงการจัดทำหลักสูตรฝึกอบรม ออนไลน์ | ม.ค.-ก.พ. 2568 | 18,000 | ฝ่ายบริการ วิชาการ |
| EDU 05 | ร้อยละของอาจารย์ ให้มีสมรรถนะ วิชาชีพด้านการ จัดการเรียนการ สอนที่ส่งเสริมให้ เกิดนวัตกรรม สังคม (TSU05) | 1. การประชุมสัมมนาวิชาการ การ วัดผล และประเมินผล และวิจัย สัมพันธ์แห่งประเทศไทย ครั้งที่ 32 | ก.พ.68 | 20,000 | กศ.ม.วิจัยฯ |
| | | 2.โครงการหลักสูตรสัมพันธ์ | ธ.ค.67-ส.ค.68 | 20,000 | กศ.ม.หลักสูตร ฯ |

| ตัวชี้วัดหลักระดับยุทธศาสตร์ | | โครงการ/กิจกรรม/งาน | ระยะเวลาดำเนินการ | แผนงบประมาณ (บาท) | ผู้รับผิดชอบ |
|------------------------------|--|--|-------------------|-------------------|-------------------|
| EDU 12 | ร้อยละของหลักสูตรที่มีความร่วมมือทางวิชาการกับหน่วยงานภายนอก | 1.โครงการประชุมวิชาการนานาชาติ International Conference on Education | ม.ค.68 | 45,000 | ฝ่ายวิเทศสัมพันธ์ |
| | | 2.โครงการแลกเปลี่ยนเรียนรู้และสานสายใย การศึกษาปฐมวัยสัมพันธ์ ปีการศึกษา 2567 | ม.ค.-ก.ย.68 | 20,000 | หลักสูตรปฐมวัย |
| EDU 15 | อาจารย์ที่ได้รับรางวัลในระดับนานาชาติ (TSU 28) | โครงการสนับสนุนการตีพิมพ์งานวิจัยระดับชาติและนานาชาติของบุคลากร | ต.ค.67-ก.ย.68 | 18,000 | กศ.บ.วัดผล |
| EDU 20 | ผลงานวิจัยหรืองานสร้างสรรค์ ที่ก่อให้เกิดนวัตกรรมสังคม (TSU12) | 1.สนับสนุนงบประมาณด้านการวิจัย | ต.ค.67-ก.ย.68 | ตามที่จัดสรร | ฝ่ายวิจัย |
| | | 2.โครงการวิจัยและพัฒนา | พ.ย.67-ก.ย.68 | 35,000 | หลักสูตรปฐมวัย |
| EDU 22 | จำนวนเงินทุนวิจัยจากแหล่งทุนภายนอก (TSU14) | การส่งเสริม/สนับสนุนให้คณาจารย์จัดทำผลงานวิจัยเพื่อขอสนับสนุนงบประมาณจากแหล่งทุนภายนอก | ต.ค.67-ก.ย.68 | ไม่ใช้งบประมาณ | ฝ่ายวิจัย |
| EDU 23 | จำนวนสิทธิบัตรอนุสิทธิบัตร และลิขสิทธิ์ที่ได้รับการจดทะเบียน (TSU15) | การส่งเสริม/สนับสนุนให้คณาจารย์มีผลงานเพื่อการจดสิทธิบัตร อนุสิทธิบัตร และลิขสิทธิ์ | ต.ค.67-ก.ย.68 | ไม่ใช้งบประมาณ | ฝ่ายวิจัย |
| EDU 33 | บุคลากรของมหาวิทยาลัยแลกเปลี่ยนความรู้สู่ภาคธุรกิจ/อุตสาหกรรม (ตัวชี้วัดกลุ่ม ๒) (TSU21) | การเป็นวิทยากร อบรมแลกเปลี่ยนความรู้กับองค์กรภายนอก | ต.ค.67-ก.ย.68 | ไม่ใช้งบประมาณ | งานบุคคล |
| EDU 38 | ระดับความผูกพันของบุคลากร (TSU32) | โครงการประชุมสัมมนาบุคลากรบรรจุใหม่คณะศึกษาศาสตร์ | ม.ค.68 | 95,000 | งานบุคคล |

| ตัวชี้วัดหลักระดับยุทธศาสตร์ | | โครงการ/กิจกรรม/งาน | ระยะเวลาดำเนินการ | แผนงบประมาณ (บาท) | ผู้รับผิดชอบ |
|------------------------------|---|---|-------------------|-------------------|--------------|
| EDU 39 | ดัชนีความสุขของบุคลากร (TSU33) | 1.โครงการสานสัมพันธ์น้องพี่ ED.TSU | ธ.ค.68 | 120,000 | งานบุคคล |
| | | 2. โครงการทบทวนแผนกลยุทธ์ และการจัดทำแผนปฏิบัติการ ประจำปีงบประมาณ พ.ศ.2568 | ต.ค.67 | 700,000 | งานแผน |
| EDU 47 | จำนวนระบบสารสนเทศ สนับสนุนงานตามพันธกิจที่เพิ่มขึ้น | โครงการประชุมเชิงปฏิบัติการและพัฒนาระบบสารสนเทศเพื่อการบริหารจัดการสำนักงานคณะศึกษาศาสตร์ | ม.ค.- ก.ย.68 | 90,000 | งานสำนักงาน |

แผนพัฒนาบุคลากรสายคณาจารย์
สังกัดคณะศึกษาศาสตร์
ประจำปีงบประมาณ 2566-2570

แผนการขอกำหนดตำแหน่งทางวิชาการที่สูงขึ้น (เฉพาะข้าราชการ/พนักงานมหาวิทยาลัย)

| ลำดับ | ชื่อ-สกุล | ตำแหน่ง | ปีงบประมาณ 2566 | | | ปีงบประมาณ 2567 | | | ปีงบประมาณ 2568 | | | ปีงบประมาณ 2569 | | | ปีงบประมาณ 2570 | | |
|-------|---------------------------|--------------------|-----------------|----|---|-----------------|----|---|-----------------|----|---|-----------------|----|---|-----------------|----|---|
| | | | ผศ | รศ | ศ | ผศ | รศ | ศ | ผศ | รศ | ศ | ผศ | รศ | ศ | ผศ | รศ | ศ |
| | สาขาวิชาการบริหารการศึกษา | | | | | | | | | | | | | | | | |
| 1 | นางรุ่งชัชดาพร เวหะชาติ | รองศาสตราจารย์ | | | ✓ | | | | | | | | | | | | |
| 2 | นายศิลป์ชัย สุวรรณมณี | ผู้ช่วยศาสตราจารย์ | | | | ✓ | | | | | | | | | | | |
| 3 | นางสาวสุนทรี วรรณไพเราะ | ผู้ช่วยศาสตราจารย์ | | | | ✓ | | | | | | | | | | | |

หมายเหตุ--พิจารณายืนยันข้อมูลเดิม หรือปรับแก้ไขใหม่

แผนพัฒนาบุคลากรสายคณาจารย์
สังกัดคณะศึกษาศาสตร์
ประจำปีงบประมาณ 2566-2570

แผนการขอกำหนดตำแหน่งทางวิชาการที่สูงขึ้น (เฉพาะข้าราชการ/พนักงานมหาวิทยาลัย)

| ลำดับ | ชื่อ-สกุล | ตำแหน่ง | ปีงบประมาณ 2566 | | | ปีงบประมาณ 2567 | | | ปีงบประมาณ 2568 | | | ปีงบประมาณ 2569 | | | ปีงบประมาณ 2570 | | |
|-------|--------------------------------------|--------------------|-----------------|----|---|-----------------|----|---|-----------------|----|---|-----------------|----|---|-----------------|----|---|
| | | | ผศ | รศ | ศ | ผศ | รศ | ศ | ผศ | รศ | ศ | ผศ | รศ | ศ | ผศ | รศ | ศ |
| | สาขาวิชาหลักสูตรและการสอน | | | | | | | | | | | | | | | | |
| 1 | นางสาวชัชวีร์ แก้วมณี | ผู้ช่วยศาสตราจารย์ | | | | | | | | | | | | | | | |
| 2 | นางสาวชนพิศ ชุมคง | ผู้ช่วยศาสตราจารย์ | | | | | | | | | | | | | | | |
| 3 | นายนพเก้า ณ พัทลุง | ผู้ช่วยศาสตราจารย์ | | | | | | | | | | | | | | | |
| 4 | นายวิวัฒน์ ชัดติยะมาน | ผู้ช่วยศาสตราจารย์ | | | | | | | | | | | | | | | |
| 5 | นางสาวมณฑนา พิพัฒน์เพ็ญ | ผู้ช่วยศาสตราจารย์ | | | | | | | | | | | | | | | |
| 6 | ว่าที่เรือตรีพัศเบศรณ์ เวชวิริยะสกุล | รองศาสตราจารย์ | | | | | | | | | | | | | | | |
| 7 | นางสาวอภิรัตน์ดา ทองแกมแก้ว | อาจารย์ | ✓ | | | | | | | | | | | | | | |
| 8 | นายกิตติธัช คงชะวัน | อาจารย์ | | | | | | | | | | | | | | | |

หมายเหตุ--พิจารณายืนยันข้อมูลเดิม หรือปรับแก้ไขใหม่

แผนพัฒนาบุคลากรสายคณาจารย์
สังกัดคณะศึกษาศาสตร์
ประจำปีงบประมาณ 2566-2570

แผนการขอกำหนดตำแหน่งทางวิชาการที่สูงขึ้น (เฉพาะข้าราชการ/พนักงานมหาวิทยาลัย)

| ลำดับ | ชื่อ-สกุล | ตำแหน่ง | ปีงบประมาณ 2566 | | | ปีงบประมาณ 2567 | | | ปีงบประมาณ 2568 | | | ปีงบประมาณ 2569 | | | ปีงบประมาณ 2570 | | |
|-------|----------------------------|--------------------|-----------------|----|---|-----------------|----|---|-----------------|----|---|-----------------|----|---|-----------------|----|---|
| | | | ผศ | รศ | ศ | ผศ | รศ | ศ | ผศ | รศ | ศ | ผศ | รศ | ศ | ผศ | รศ | ศ |
| | สาขาวิชาพลศึกษาและสุขศึกษา | | | | | | | | | | | | | | | | |
| 1 | นายชวงษ์ เมธีธรรมวัฒน์ | อาจารย์ | | | | | | | | | | | | | ✓ | | |
| 2 | นางวิไลพิน แก้วเพ็ง | อาจารย์ | | | | | | | | | | | | | | | |
| 3 | นายเกษม พันธุสะ | อาจารย์ | | | | | | | | | | | | | | | |
| 4 | นายสิงหา ตูลยกุล | ผู้ช่วยศาสตราจารย์ | ✓ | | | | | | | | | | | | | | |
| 5 | นางอรพิน ทิพย์เดช | อาจารย์ | | | | | | | | | | | | | | | |
| 6 | นายนำโชค บัวดวง | อาจารย์ | | | | | | | ✓ | | | | | | | | |

หมายเหตุ-พิจารณายืนยันข้อมูลเดิม หรือปรับแก้ไขใหม่

แผนพัฒนาบุคลากรสายคณาจารย์
สังกัดคณะศึกษาศาสตร์
ประจำปีงบประมาณ 2566-2570

แผนการขอกำหนดตำแหน่งทางวิชาการที่สูงขึ้น (เฉพาะข้าราชการ/พนักงานมหาวิทยาลัย)

| ลำดับ | ชื่อ-สกุล | ตำแหน่ง | ปีงบประมาณ 2566 | | | ปีงบประมาณ 2567 | | | ปีงบประมาณ 2568 | | | ปีงบประมาณ 2569 | | | ปีงบประมาณ 2570 | | |
|-------|---------------------------|--------------------|-----------------|----|---|-----------------|----|---|-----------------|----|---|-----------------|----|---|-----------------|----|---|
| | | | ผศ | รศ | ศ | ผศ | รศ | ศ | ผศ | รศ | ศ | ผศ | รศ | ศ | ผศ | รศ | ศ |
| | สาขาวิชาจิตวิทยา | | | | | | | | | | | | | | | | |
| 1 | นางกาญจนวัลย์ ปรีชาสุชาติ | ผู้ช่วยศาสตราจารย์ | | | | | ✓ | | | | | | | | | | |
| 2 | นางดวงฤดี พ่วงแสง | อาจารย์ | | | | ✓ | | | | | | | | | | | |
| 3 | นางสาววินัส ศรีศักดิ์ | อาจารย์ | | | | ✓ | | | | | | | | | | | |
| 4 | นายภูริทัต สิงหเสม | อาจารย์ | | | | | | | | | | | | | | | |
| 5 | นางสาวอาภากร ราชสงฆ์ | อาจารย์ | | | | ✓ | | | | | | | | | | | |
| 6 | นางสาวชคดี บุญเกษม | อาจารย์ | | | | ✓ | | | | | | | | | | | |

หมายเหตุ-พิจารณายืนยันข้อมูลเดิม หรือปรับแก้ไขใหม่

แผนพัฒนาบุคลากรสายคณาจารย์
สังกัดคณะศึกษาศาสตร์
ประจำปีงบประมาณ 2566-2570

แผนการขอกำหนดตำแหน่งทางวิชาการที่สูงขึ้น (เฉพาะข้าราชการ/พนักงานมหาวิทยาลัย)

| ลำดับ | ชื่อ-สกุล | ตำแหน่ง | ปีงบประมาณ 2566 | | | ปีงบประมาณ 2567 | | | ปีงบประมาณ 2568 | | | ปีงบประมาณ 2569 | | | ปีงบประมาณ 2570 | | |
|-------|-------------------------------------|--------------------|-----------------|----|---|-----------------|----|---|-----------------|----|---|-----------------|----|---|-----------------|----|---|
| | | | ผศ | รศ | ศ | ผศ | รศ | ศ | ผศ | รศ | ศ | ผศ | รศ | ศ | ผศ | รศ | ศ |
| | สาขาวิชาเทคโนโลยีและสื่อสารการศึกษา | | | | | | | | | | | | | | | | |
| 1 | นายชรรค์ชัย แซ่แต้ | อาจารย์ | | | | | | | ✓ | | | | | | | | |
| 2 | นายชัชวาล ชุมรักษา | ผู้ช่วยศาสตราจารย์ | | | | | | | | ✓ | | | | | | | |
| 3 | นางสาวจินตนา กลินันท์ | ผู้ช่วยศาสตราจารย์ | | | | | | | | ✓ | | | | | | | |
| 4 | นางนพพรช รัตนบุญทวี | อาจารย์ | | | | | | | | | | | | | | | |
| 5 | นางนุชนาฏ ใจดำรงค์ | อาจารย์ | | | | | | | | | | | | | | | |
| 6 | นายพัฒนา ศิริกุลพิพัฒน์ | ผู้ช่วยศาสตราจารย์ | | | | | | | | ✓ | | | | | | | |
| 7 | นางรุ่งทิพย์ แซ่แต้ | อาจารย์ | | | | | | | | | | | | | | | |
| 8 | นางเพ็ญภา สุวรรณวงศ์ | อาจารย์ | | | | | | | | | | | | | | | |

หมายเหตุ--พิจารณายืนยันข้อมูลเดิม หรือปรับแก้ไขใหม่

แผนพัฒนาบุคลากรสายคณาจารย์
สังกัดคณะศึกษาศาสตร์
ประจำปีงบประมาณ 2566-2570

แผนการขอกำหนดตำแหน่งทางวิชาการที่สูงขึ้น (เฉพาะข้าราชการ/พนักงานมหาวิทยาลัย)

| ลำดับ | ชื่อ-สกุล | ตำแหน่ง | ปีงบประมาณ 2566 | | | ปีงบประมาณ 2567 | | | ปีงบประมาณ 2568 | | | ปีงบประมาณ 2569 | | | ปีงบประมาณ 2570 | | |
|-------|--|--------------------|-----------------|----|---|-----------------|----|---|-----------------|----|---|-----------------|----|---|-----------------|----|---|
| | | | ผศ | รศ | ศ | ผศ | รศ | ศ | ผศ | รศ | ศ | ผศ | รศ | ศ | ผศ | รศ | ศ |
| | สาขาวิชาการสอนวิทยาศาสตร์และคณิตศาสตร์ | | | | | | | | | | | | | | | | |
| 1 | นายเกษม เปรมประยูร | อาจารย์ | | | | ✓ | | | | | | | | | | | |
| 2 | นางสิงหา ประสิทธิ์พงศ์ | ผู้ช่วยศาสตราจารย์ | | ✓ | | | | | | | | | | | | | |
| 3 | นางสาวสุวรรณี เปลียนรัมย์ | อาจารย์ | | | | ✓ | | | | | | | | | | | |
| 4 | นางสาวธัญชนก พูนศิลป์ | อาจารย์ | | | | | | | ✓ | | | | | | | | |
| 5 | นางสาวธนิภา วศินยานุวัฒน์ | อาจารย์ | | | | | | | ✓ | | | | | | | | |

หมายเหตุ--พิจารณายืนยันข้อมูลเดิม หรือปรับแก้ไขใหม่

แผนพัฒนาบุคลากรสายคณาจารย์
สังกัดคณะศึกษาศาสตร์
ประจำปีงบประมาณ 2566-2570

แผนการขอกำหนดตำแหน่งทางวิชาการที่สูงขึ้น (เฉพาะข้าราชการ/พนักงานมหาวิทยาลัย)

| ลำดับ | ชื่อ-สกุล | ตำแหน่ง | ปีงบประมาณ 2566 | | | ปีงบประมาณ 2567 | | | ปีงบประมาณ 2568 | | | ปีงบประมาณ 2569 | | | ปีงบประมาณ 2570 | | |
|-------|------------------------------|--------------------|-----------------|----|---|-----------------|----|---|-----------------|----|---|-----------------|----|---|-----------------|----|---|
| | | | ผศ | รศ | ศ | ผศ | รศ | ศ | ผศ | รศ | ศ | ผศ | รศ | ศ | ผศ | รศ | ศ |
| | สาขาวิชาการประเมินผลและวิจัย | | | | | | | | | | | | | | | | |
| 1 | นางวัลลยา ธรรมอภิบาล อินทนิล | อาจารย์ | | | | ✓ | | | | | | | | | | | |
| 2 | นางสุราสินี บุญญาพิทักษ์ | อาจารย์ | | | | ✓ | | | | | | | | | | | |
| 3 | นางสาวณัชชา มหปัญญานนท์ | ผู้ช่วยศาสตราจารย์ | | | | | ✓ | | | | | | | | | | |
| 4 | นายเมธี ดิสวัสดิ์ | อาจารย์ | | | | | | | ✓ | | | | | | | | |
| 5 | นางสาวเสาวรส ยิ่งวรรณะ | อาจารย์ | | | | ✓ | | | | | | | | | | | |
| 6 | นางสาวธनिया เยาคำ | อาจารย์ | | | | | | | ✓ | | | | | | | | |

หมายเหตุ-พิจารณายืนยันข้อมูลเดิม หรือปรับแก้ไขใหม่

แผนพัฒนาบุคลากรสายคณาจารย์
สังกัดคณะศึกษาศาสตร์
ประจำปีงบประมาณ 2566-2570

แผนการขอกำหนดตำแหน่งทางวิชาการที่สูงขึ้น (เฉพาะข้าราชการ/พนักงานมหาวิทยาลัย)

| ลำดับ | ชื่อ-สกุล | ตำแหน่ง | ปีงบประมาณ 2566 | | | ปีงบประมาณ 2567 | | | ปีงบประมาณ 2568 | | | ปีงบประมาณ 2569 | | | ปีงบประมาณ 2570 | | |
|-------|---------------------------|--------------------|-----------------|----|---|-----------------|----|---|-----------------|----|---|-----------------|----|---|-----------------|----|---|
| | | | ผศ | รศ | ศ | ผศ | รศ | ศ | ผศ | รศ | ศ | ผศ | รศ | ศ | ผศ | รศ | ศ |
| | สาขาวิชาการสอนศิลปศาสตร์ | | | | | | | | | | | | | | | | |
| 1 | นางณัฐนันท์ ทองมาก | อาจารย์ | ✓ | | | | | | | | | | | | | | |
| 2 | นางสาววรินทร์ เบญจศรี | อาจารย์ | ✓ | | | | | | | | | | | | | | |
| 3 | นางสาววิภาดา พินลา | อาจารย์ | ✓ | | | | | | | | | | | | | | |
| 4 | นางสาววิภาพรรณ พินลา | ผู้ช่วยศาสตราจารย์ | ✓ | | | | | | | | | | | | | | |
| 6 | นายกิตติศักดิ์ ธรรมอภิบาล | อาจารย์ | ✓ | | | | | | | | | | | | | | |

หมายเหตุ--พิจารณายืนยันข้อมูลเดิม หรือปรับแก้ไขใหม่

แผนพัฒนาบุคลากรสายคณาจารย์
สังกัดคณะศึกษาศาสตร์
ประจำปีการศึกษา 2567

แผนการฝึกอบรม/สัมมนาที่สอดคล้องกับพันธกิจของคณะ

| ลำดับ | ชื่อ-สกุล | ตำแหน่ง | หลักสูตรที่ต้องการอบรม/สัมมนา | ช่วงเวลา | สอดคล้องตามพันธกิจของคณะ | | | | |
|-------|---------------------------|--------------------|--|----------|--------------------------|-------|---------------|-------------------------------|-------|
| | | | | | ผลิตบัณฑิต | วิจัย | บริการวิชาการ | ELOs ของหลักสูตรใดให้ระบุด้วย | อื่นๆ |
| | สาขาวิชาการบริหารการศึกษา | | | | | | | | |
| 1 | นางรุ่งชัชดาพร เวหะชาติ | รองศาสตราจารย์ | 1. การอบรมเข้าสู่ตำแหน่งทางวิชาการ ผลิตหนังสือ ตำรา บทความ | | ✓ | | | | |
| | | | 2. การอบรมเกี่ยวกับวิจัยและการบริการวิชาการแก่สังคม | | | ✓ | ✓ | | |
| | | | 3. การอบรมเกี่ยวกับการเรียนการสอน | | | | | ✓ | |
| 2 | นายศิลป์ชัย สุวรรณมณี | ผู้ช่วยศาสตราจารย์ | 1 การบริหารสถานศึกษาในบริบทที่เปลี่ยนไป | ตลอดปี | ✓ | | | | |
| | | | 2 สมรรถนะอาจารย์ในอนาคต | ตลอดปี | ✓ | | | | |
| 3 | นางสาวสุนทรี วรรณไพเราะ | ผู้ช่วยศาสตราจารย์ | การขอตำแหน่งทางวิชาการ | ตลอดปี | ✓ | | | | |
| | | | | | | | | | |

แผนพัฒนาบุคลากรสายคณาจารย์
สังกัดคณะศึกษาศาสตร์
ประจำปีการศึกษา 2567

แผนการฝึกอบรม/สัมมนาที่สอดคล้องกับพันธกิจของคณะ

| ลำดับ | ชื่อ-สกุล | ตำแหน่ง | หลักสูตรที่ต้องการอบรม/สัมมนา | ช่วงเวลา | สอดคล้องตามพันธกิจของคณะ | | | | |
|-------|---------------------------|--------------------|---|----------|--------------------------|-------|---------------|-------------------------------|-------|
| | | | | | ผลิตบัณฑิต | วิจัย | บริการวิชาการ | ELOs ของหลักสูตรใดให้ระบุด้วย | อื่นๆ |
| | สาขาวิชาหลักสูตรและการสอน | | | | | | | | |
| 1 | นางสาวชัชวีร์ แก้วมณี | ผู้ช่วยศาสตราจารย์ | 1. AUN QA | | ✓ | | | ✓ | |
| | | | 2. การเขียนหนังสือ ตำรา และบทความวิชาการ | ตลอดปี | ✓ | ✓ | ✓ | | |
| | | | 3. การใช้โปรแกรมเพื่อการวิจัยและสื่อเทคโนโลยีการเรียนการสอน | ตลอดปี | ✓ | ✓ | ✓ | | |
| 2 | นางสาวชนพิศ ชุมคง | ผู้ช่วยศาสตราจารย์ | 1. การเขียนหนังสือ ตำรา และบทความวิชาการ | ตลอดปี | ✓ | ✓ | ✓ | | |
| | | | 2. การใช้โปรแกรมเพื่อการวิจัยและสื่อเทคโนโลยีการเรียนการสอน | ตลอดปี | ✓ | ✓ | ✓ | | |
| | | | 3. ภาษาอังกฤษเพื่อการสื่อสารทางวิชาการ | ตลอดปี | ✓ | ✓ | ✓ | | |
| 3 | นายนพเก้า ณ พัทลุง | ผู้ช่วยศาสตราจารย์ | 1.การพัฒนานวัตกรรมทางหลักสูตร ระดับอุดมศึกษา | ตลอดปี | ✓ | ✓ | | | |
| | | | 2.การพัฒนากิจกรรมเพื่อความร่วมมือระหว่างประเทศ | ตลอดปี | ✓ | ✓ | | ✓ | |
| | | | 3.ความเป็นนานาชาติในการจัดการศึกษา | ตลอดปี | ✓ | ✓ | | | |
| 4 | นายวิวัฒน์ ชัดดียะมาน | ผู้ช่วยศาสตราจารย์ | 1. AUN QA | | ✓ | | | ✓ | |
| | | | 2. การเขียนหนังสือ ตำรา และบทความวิชาการ | ตลอดปี | ✓ | ✓ | ✓ | | |
| | | | 3. การใช้โปรแกรมเพื่อการวิจัยและสื่อเทคโนโลยีการเรียนการสอน | ตลอดปี | ✓ | ✓ | ✓ | | |
| 5 | นางสาวมณฑนา พิพัฒน์เพ็ญ | ผู้ช่วยศาสตราจารย์ | 1.หลักสูตรOutcome-Based Education และAUN QA | ตลอดปี | ✓ | ✓ | ✓ | หลักสูตร กศ.บ. | |
| | | | 2.การวิจัยและสร้างองค์ความรู้บนฐานคิดแบบSandbox | ตลอดปี | ✓ | ✓ | ✓ | การศึกษา วิชาเอก | |
| | | | 3. ภาษาอังกฤษเพื่อการเรียนรู้ตลอดชีวิต | ตลอดปี | ✓ | ✓ | ✓ | การประถมศึกษา | |

แผนพัฒนาบุคลากรสายคณาจารย์
สังกัดคณะศึกษาศาสตร์
ประจำปีการศึกษา 2567

แผนการฝึกอบรม/สัมมนาที่สอดคล้องกับพันธกิจของคณะ

| ลำดับ | ชื่อ-สกุล | ตำแหน่ง | หลักสูตรที่ต้องการอบรม/สัมมนา | ช่วงเวลา | สอดคล้องตามพันธกิจของคณะ | | | | |
|-------|--|----------------|---|----------|--------------------------|-------|---------------|--|-------|
| | | | | | ผลิตบัณฑิต | วิจัย | บริการวิชาการ | ELOs ของหลักสูตรใดให้ระบุด้วย | อื่นๆ |
| | | | 4.นวัตกรรมการเรียนรู้สำหรับโรงเรียนในพื้นที่ห่างไกล ทุรกันดาร | ตลอดปี | ✓ | ✓ | ✓ | แผนสำหรับครู ตชด.(ความร่วมมือ กับกสศ.) | |
| 6 | ว่าที่เรือตรีพัศเบศวัฒน์ เวชวิริยะสกุล | รองศาสตราจารย์ | 1. การเขียนบทความวิชาการและบทความวิจัย | ตลอดปี | | ✓ | | | |
| | | | 2. การใช้โปรแกรมสื่อเทคโนโลยีเพื่อการวิจัยและการจัดการเรียนการสอน | ตลอดปี | ✓ | | ✓ | | |
| | | | 3. อบรม AUN QA | | ✓ | | | ✓ | |
| | | | 4. การพูดและการสื่อสาร | ตลอดปี | | | | | ✓ |
| 7 | นางสาวอภิรัตน์ดา ทองแกมแก้ว | อาจารย์ | 1. AUN QA | | ✓ | | | | |
| | | | 2. การเขียนหนังสือ ตำรา และบทความวิชาการ | ตลอดปี | | ✓ | | | |
| | | | 3. การใช้โปรแกรมและเทคโนโลยีการเรียนการสอน | ตลอดปี | ✓ | | | ✓ | |
| 8 | นายกิตติรัช คงชะวัน | อาจารย์ | 1. การเขียนบทความวิชาการและบทความวิจัย | ตลอดปี | | ✓ | ✓ | | |
| | | | 2. AUN QA | | ✓ | | | ✓ | |
| | | | 3. การใช้เทคโนโลยีสมัยใหม่ในการจัดการเรียนการสอน | ตลอดปี | ✓ | | | | |
| 9 | นางสาวฉัตรชยา รอดระหงษ์ | อาจารย์ | 1. วิจัยทางการศึกษา | ตลอดปี | ✓ | ✓ | | | |
| | | | 2. นวัตกรรมเทคโนโลยีทางการศึกษา | ตลอดปี | ✓ | | ✓ | | |
| | | | 3. หลักสูตรวิทยาการทางศึกษาและการจัดการเรียนรู้ | ตลอดปี | ✓ | | ✓ | | |
| | | | 4. ภาษาเพื่อการสื่อสาร | ตลอดปี | | | | ✓ | |

แผนพัฒนาบุคลากรสายคณาจารย์
สังกัดคณะศึกษาศาสตร์
ประจำปีการศึกษา 2567

แผนการฝึกอบรม/สัมมนาที่สอดคล้องกับพันธกิจของคณะ

| ลำดับ | ชื่อ-สกุล | ตำแหน่ง | หลักสูตรที่ต้องการอบรม/สัมมนา | ช่วงเวลา | สอดคล้องตามพันธกิจของคณะ | | | | |
|-------|----------------------------|--------------------|--|----------|--------------------------|-------|---------------|--------------------------------|-------|
| | | | | | ผลิตบัณฑิต | วิจัย | บริการวิชาการ | ELOs ของหลักสูตรใด ให้ระบุด้วย | อื่นๆ |
| | สาขาวิชาพลศึกษาและสุขศึกษา | | | | | | | | |
| 1 | นายชวพงษ์ เมธีธรรมวัฒน์ | อาจารย์ | 1 อบรมจริยธรรมการวิจัย | | | ✓ | | | |
| | | | 2 อบรมผู้ฝึกสอน/ผู้ตัดสินกีฬา | | ✓ | | | | |
| | | | 3 อบรมผู้กำกับลูกเสือชั้นสูง | | | | ✓ | | |
| 2 | นางวิไลพิน แก้วเพ็ง | อาจารย์ | 1 การจัดการเรียนการสอนสมัยใหม่ | | ✓ | | | กศ.บ./กศ.ม. | |
| | | | 2 การทำผลงานทางวิชาการ การวิจัย การเขียนบทความ เอกสาร ตำรา | | | ✓ | | พลศึกษา | |
| | | | 3 จิตวิทยาการกีฬา | | ✓ | ✓ | ✓ | | |
| 3 | นายเกษม พันธุสะ | อาจารย์ | | | | | | | |
| 4 | นายสิงหา ตุลยกุล | ผู้ช่วยศาสตราจารย์ | 1 อบรมผู้ตัดสินแบดมินตัน | | ✓ | | ✓ | กศ.บ./กศ.ม. | |
| | | | 2 สถิติการวิจัย | | ✓ | ✓ | | พลศึกษา | |
| 5 | นางอรพิน ทิพย์เดช | อาจารย์ | 1 การจัดการเรียนการสอนสมัยใหม่ | | ✓ | | | | |
| | | | 2 การเสริมสร้างคุณธรรมให้กับนิสิต | | ✓ | | | | |
| | | | 3 การวิจัยเชิงคุณภาพ | | | ✓ | | | |
| 6 | นายนำโชค บัวดวง | อาจารย์ | 1 การวิจัย | | | ✓ | | | |
| | | | 2 การกีฬา | | ✓ | | | | |
| | | | 3 อบรมผู้ตัดสินฟุตบอล | | ✓ | | | | |

แผนพัฒนาบุคลากรสายคณาจารย์
สังกัดคณะศึกษาศาสตร์
ประจำปีการศึกษา 2567

แผนการฝึกอบรม/สัมมนาที่สอดคล้องกับพันธกิจของคณะ

| ลำดับ | ชื่อ-สกุล | ตำแหน่ง | หลักสูตรที่ต้องการอบรม/สัมมนา | ช่วงเวลา | สอดคล้องตามพันธกิจของคณะ | | | | |
|-------|---------------------------|---------|---|----------|--------------------------|-------|---------------|-------------------------------|-------|
| | | | | | ผลิตบัณฑิต | วิจัย | บริการวิชาการ | ELOs ของหลักสูตรใดให้ระบุด้วย | อื่นๆ |
| 7 | นายภิญโญ โชติรัตน์ | อาจารย์ | 1 การวิจัยและพัฒนาเทคโนโลยีทางการกีฬา | | | ✓ | | กศ.บ.พลศึกษา | |
| | | | 2 อบรมผู้ตัดสินกีฬาปิ่นจ๊กสีลัตตานาชาติ | | ✓ | | | | |
| | | | 3 อบรมด้านชีวกลศาสตร์ทางการกีฬา | | ✓ | | | | |
| 8 | นายธีรพันธ์ สังข์แก้ว | อาจารย์ | 1 การเสริมสร้างสมรรถนะทางกายในนักกีฬา | | ✓ | | | กศ.บ.พลศึกษา | |
| | | | 2 การวิเคราะห์เกมการแข่งขัน การใช้เทคโนโลยีทางการกีฬา | | ✓ | | | | |
| | | | 3 การใช้สถิติเพื่อการวิจัยทางพลศึกษา | | ✓ | ✓ | | | |
| 9 | นายคัชชา ศิริรัตนพันธ์ | อาจารย์ | 1 อบรมผู้ตัดสินกรีฑาสำหรับเด็ก | | ✓ | | | | |
| | | | 2 อบรมผู้ฝึกสอนวอลเลย์บอล | | ✓ | | | | |
| | | | 3 อบรมจริยธรรมการวิจัย | | | ✓ | | | |
| 10 | นายปิโยรส ปุยชุมพล | อาจารย์ | 1 อบรมผู้ฝึกสอนกีฬาว่ายน้ำ | | ✓ | | | | |
| | | | 2 อบรมผู้ตัดสินกีฬาว่ายน้ำ | | ✓ | | | | |
| | | | 3 อบรมการนวดทางการกีฬา | | ✓ | | | | |
| | | | 4 หลักการและเทคนิคการสอนพลศึกษา | | ✓ | | | | |
| 11 | นายเมธี แก้วสนิท | อาจารย์ | 1 อบรมผู้ฝึกสอน/ผู้ตัดสินฟุตบอล | | ✓ | | | | |
| | | | 2 การพัฒนาสมรรถภาพทางกายในนักกีฬา | | ✓ | | | | |
| 12 | นายชนสิทธิ์ แก้วมณี | อาจารย์ | 1 การสร้างเสริมสมรรถภาพทางกายขั้นสูง | | ✓ | | | | |
| | | | 2 การฝึกและการเขียนโปรแกรมนักกีฬา | | ✓ | | | | |
| | | | | | | | | | |

แผนพัฒนาบุคลากรสายคณาจารย์
สังกัดคณะศึกษาศาสตร์
ประจำปีการศึกษา 2567

แผนการฝึกอบรม/สัมมนาที่สอดคล้องกับพันธกิจของคณะ

| ลำดับ | ชื่อ-สกุล | ตำแหน่ง | หลักสูตรที่ต้องการอบรม/สัมมนา | ช่วงเวลา | สอดคล้องตามพันธกิจของคณะ | | | | |
|-------|---------------------------|--------------------|--|----------|--------------------------|-------|---------------|--------------------------------|-------|
| | | | | | ผลิตบัณฑิต | วิจัย | บริการวิชาการ | ELOs ของหลักสูตรใด ให้ระบุด้วย | อื่นๆ |
| | สาขาวิชาจิตวิทยา | | | | | | | | |
| 1 | นางกาญจนวัลย์ ปรีชาสุชาติ | ผู้ช่วยศาสตราจารย์ | 1. อบรม AUN-QA 2. อบรมจริยธรรมการวิจัยในมนุษย์ | | ✓ | | | | |
| 2 | นางดวงฤดี พ่วงแสง | อาจารย์ | 1. อบรม AUN-QA 2. อบรมจริยธรรมการวิจัยในมนุษย์ | | ✓ | | | | |
| 3 | นางสาววินัส ศรีศักดิ์ | อาจารย์ | 1. Profesional Counseling Level 2. หลักการเขียนข้อเสนอโครงการวิจัย 3. การใช้ระบบวัดผลหลักสูตรการศึกษาเพื่อการเรียนรู้ฯ | | ✓ | | | กศม.จิตวิทยา | |
| | | | | | | ✓ | | กศม.จิตวิทยา | |
| | | | | | ✓ | | | กศม.จิตวิทยา | |
| 4 | นายภูริทัต สิงหเสม | อาจารย์ | 1. อบรม AUN-QA 2. อบรมจริยธรรมการวิจัยในมนุษย์ | | ✓ | | | | |
| | | | | | ✓ | | | | |
| 5 | นางสาวอาภากร ราชสงฆ์ | อาจารย์ | 1. อบรม AUN-QA 2. อบรมจริยธรรมการวิจัยในมนุษย์ 3. อบรมด้านสมาธิวิทยาศาสตร์ | | ✓ | | | | |
| | | | | | | ✓ | | | |
| 6 | นางชคดี บุญเกษม | อาจารย์ | 2. อบรมด้านจิตบำบัด 3. อบรมจริยธรรมการวิจัยในมนุษย์ | | ✓ | | ✓ | | |
| | | | | | | ✓ | | | |

แผนพัฒนาบุคลากรสายคณาจารย์
สังกัดคณะศึกษาศาสตร์
ประจำปีการศึกษา 2567

แผนการฝึกอบรม/สัมมนาที่สอดคล้องกับพันธกิจของคณะ

| ลำดับ | ชื่อ-สกุล | ตำแหน่ง | หลักสูตรที่ต้องการอบรม/สัมมนา | ช่วงเวลา | สอดคล้องตามพันธกิจของคณะ | | | | |
|-------|-------------------------------------|--------------------|---|----------|--------------------------|-------|---------------|-----------------------------------|-------|
| | | | | | ผลิตบัณฑิต | วิจัย | บริการวิชาการ | ELOs ของหลักสูตรใด ให้ระบุด้วย | อื่นๆ |
| | สาขาวิชาเทคโนโลยีและสื่อสารการศึกษา | | | | | | | | |
| 1 | นายขรรค์ชัย แซ่แต้ | อาจารย์ | 1. อบรมจริยธรรมการวิจัยในมนุษย์ 2. อบรม AUN-QA V.3 | | ✓ | ✓ | | | |
| 2 | นายชัชวาล ชุมรักษา | ผู้ช่วยศาสตราจารย์ | 1. การเผยแพร่ผลงานวิจัยระดับนานาชาติ 3. การพัฒนาโครงการวิจัยเพื่อขอทุนภายนอก | | | ✓ | | กศ.ด.เทคโนโลยี | |
| 3 | นางสาวจินตนา กลิ่นนันท | ผู้ช่วยศาสตราจารย์ | 1. การเผยแพร่ผลงานวิจัยระดับนานาชาติ 2. วิธีทำการวิจัยขั้นสูง | | | ✓ | | กศ.ด.เทคโนโลยี | |
| 4 | นางนพพรช รัตนบุญทวี | อาจารย์ | 1. อบรมจริยธรรมการวิจัยในมนุษย์ 2. อบรม AUN-QA V.3 | | ✓ | ✓ | | กศ.บ.การศึกษา วิชาเอกเทคโนโลยี | |
| 5 | นางเพ็ญภา สุวรรณวงศ์ | อาจารย์ | โครงการประชุมเชิงปฏิบัติการ "การดำเนินกิจกรรมบนระบบเครือข่ายสารสนเทศเพื่อพัฒนาการศึกษา ครั้งที่ 42" | | | | | | |

แผนพัฒนาบุคลากรสายคณาจารย์
สังกัดคณะศึกษาศาสตร์
ประจำปีการศึกษา 2567

แผนการฝึกอบรม/สัมมนาที่สอดคล้องกับพันธกิจของคณะ

| ลำดับ | ชื่อ-สกุล | ตำแหน่ง | หลักสูตรที่ต้องการอบรม/สัมมนา | ช่วงเวลา | สอดคล้องตามพันธกิจของคณะ | | | | |
|-------|-------------------------|--------------------|---|----------|--------------------------|-------|---------------|--------------------------------|-------|
| | | | | | ผลิตบัณฑิต | วิจัย | บริการวิชาการ | ELOs ของหลักสูตรใด ให้ระบุด้วย | อื่นๆ |
| 6 | นางนุชนาฏ ใจดำรงค์ | อาจารย์ | 1. อบรมจริยธรรมการวิจัยในมนุษย์ | | | | | | |
| | | | 2. อบรม AUN-QA V.3 | | | | | | |
| | | | 3. อบรมการทำผลงานทางวิชาการ | | | | | | |
| | | | | | | | | | |
| 7 | นายพัฒนา ศิริกุลพิพัฒน์ | ผู้ช่วยศาสตราจารย์ | 1. โครงการประชุมเชิงปฏิบัติการ "การดำเนินกิจกรรมบนระบบเครือข่ายสารสนเทศเพื่อพัฒนาการศึกษา | | | | | | |
| | | | | | | | | | |
| | | | | | | | | | |
| 8 | นางรุ่งทิพย์ แซ่แต้ | อาจารย์ | 1. การเผยแพร่ผลงานวิจัยระดับนานาชาติ | | | | กศ.บ.การศึกษา | | |
| | | | | | | | | | |
| | | | | | | | | | |

แผนพัฒนาบุคลากรสายคณาจารย์
สังกัดคณะศึกษาศาสตร์
ประจำปีการศึกษา 2567

แผนการฝึกอบรม/สัมมนาที่สอดคล้องกับพันธกิจของคณะ

| ลำดับ | ชื่อ-สกุล | ตำแหน่ง | หลักสูตรที่ต้องการอบรม/สัมมนา | ช่วงเวลา | สอดคล้องตามพันธกิจของคณะ | | | | | |
|-------|--|--------------------|--|----------|--------------------------|-------|---------------|--|-------|--|
| | | | | | ผลิตบัณฑิต | วิจัย | บริการวิชาการ | ELOs ของหลักสูตรใด ให้ระบุด้วย | อื่นๆ | |
| | สาขาวิชาการสอนวิทยาศาสตร์และคณิตศาสตร์ | | | | | | | | | |
| 1 | นายเกษม เปรมประยูร | อาจารย์ | 1. การประชุมวิชาการระดับชาติด้านคณิตศาสตร์ศึกษา ครั้งที่ 9 | | ✓ | ✓ | ✓ | กศ.ม.การสอนวิทยาศาสตร์ คณิตศาสตร์ และคอมพิวเตอร์ | | |
| | | | 2. การเปิดชั้นเรียนระดับชาติ | | ✓ | ✓ | ✓ | | | |
| 2 | นายสิงหา ประสิทธิ์พงศ์ | ผู้ช่วยศาสตราจารย์ | 1. อบรม Thailand PSF | | ✓ | | | | | |
| | | | 2. 18th Siam Physics Congress | | | ✓ | | | | |
| 3 | นางสาวสุวรรณี เป็ลียนรัมย์ | อาจารย์ | 1. การประชุมวิชาการระดับชาติด้านคณิตศาสตร์ศึกษา ครั้งที่ 9 | | ✓ | ✓ | ✓ | | | |
| | | | 2. การเปิดชั้นเรียนระดับชาติ | | ✓ | ✓ | ✓ | | | |
| 4 | นางสาวธัญชนก พูนศิลป์ | อาจารย์ | 1. มหกรรมงานวิจัยแห่งชาติ 2567 | | ✓ | ✓ | | กศ.บ.เคมี | | |
| | | | 2. Thailand New Gen Inventors Award2023 | | ✓ | ✓ | | | | |
| | | | 3. Pure and Applied Chemistry International Conference 2024 (PACCON2024) | | ✓ | ✓ | | | | |
| 5 | นายประชิต คงรัตน์ | อาจารย์ | 18th Siam Physics Congress | | | ✓ | | กศ.บ.ฟิสิกส์ | | |
| | | | | | | | | | | |

แผนพัฒนาบุคลากรสายคณาจารย์
สังกัดคณะศึกษาศาสตร์
ประจำปีการศึกษา 2567

แผนการฝึกอบรม/สัมมนาที่สอดคล้องกับพันธกิจของคณะ

| ลำดับ | ชื่อ-สกุล | ตำแหน่ง | หลักสูตรที่ต้องการอบรม/สัมมนา | ช่วงเวลา | สอดคล้องตามพันธกิจของคณะ | | | | |
|-------|------------------------------|----------------|---|----------|--------------------------|-------|---------------|--------------------------------|-------|
| | | | | | ผลิตบัณฑิต | วิจัย | บริการวิชาการ | ELOs ของหลักสูตรใด ให้ระบุด้วย | อื่นๆ |
| | สาขาวิชาการประเมินผลและวิจัย | | | | | | | | |
| 1 | นางวัลลยา ธรรมอภิบาล อินทนน | อาจารย์ | 1 การพัฒนาวิชาชีพครู | ตลอดปี | ✓ | | | | |
| | | | 2 การวิจัย การวัดประเมินผลแนวใหม่ | | ✓ | ✓ | | | |
| | | | 3 การวิเคราะห์ข้อมูล/Data Analytic | | | | ✓ | | |
| | | | 4 การพัฒนาการเรียนการสอนอุดมศึกษา | | ✓ | | | | |
| | | | 5 การประกันคุณภาพ/การบริหารองค์กร | | | | | | ✓ |
| 2 | นายเมธี ดิสวัสดิ์ | อาจารย์ | 1 การวิจัยและวัดผลฐานสมรรถนะ | ตลอดปี | ✓ | ✓ | ✓ | กศ.บ.วัดผล | |
| | | | 2 การวัดและประเมินแนวใหม่ | | ✓ | ✓ | ✓ | กศ.ม.วิจัยและประเมิน | |
| 3 | นางสุธาสินี บุญญาพิทักษ์ | อาจารย์ | 1 การเขียนเอกสาร ตำรา | ตลอดปี | | ✓ | | กศ.ม.วิจัยและ | |
| | | | 2 การวิจัย วัดผลฐานสมรรถนะ | | ✓ | ✓ | ✓ | ประเมิน | |
| | | | 3 การประกันคุณภาพ | | ✓ | | | | ✓ |
| | | | 4 สถิติขั้นสูง | | ✓ | ✓ | ✓ | | |
| 4 | นางเรวดี กระโหมวงค์ | รองศาสตราจารย์ | 1 การเขียนบทความทางวิชาการ/วิจัยเพื่อตีพิมพ์ระดับนานาชาติ | ตลอดปี | | ✓ | | กศ.บ.การวัดผล | |
| | | | 2 การประกันคุณภาพ | | ✓ | ✓ | ✓ | กศ.ม.วิจัยและ | |
| | | | 3 สถิติขั้นสูง | | ✓ | ✓ | ✓ | ประเมิน | |
| | | | 4 การวิจัยและวัดผลฐานสมรรถนะ | | ✓ | ✓ | ✓ | | |

แผนพัฒนาบุคลากรสายคณาจารย์
สังกัดคณะศึกษาศาสตร์
ประจำปีการศึกษา 2567

แผนการฝึกอบรม/สัมมนาที่สอดคล้องกับพันธกิจของคณะ

| ลำดับ | ชื่อ-สกุล | ตำแหน่ง | หลักสูตรที่ต้องการอบรม/สัมมนา | ช่วงเวลา | สอดคล้องตามพันธกิจของคณะ | | | | |
|-------|----------------------------|--------------------|--|----------|--------------------------|-------|---------------|--------------------------------|-------|
| | | | | | ผลิตบัณฑิต | วิจัย | บริการวิชาการ | ELOs ของหลักสูตรใด ให้ระบุด้วย | อื่นๆ |
| 5 | นางณัชชา มหปุณยานนท์ | ผู้ช่วยศาสตราจารย์ | 1 การเขียนตำรา หนังสือ | ตลอดปี | ✓ | | | | |
| | | | 2 การพัฒนาสมรรถนะการวิจัย | | | ✓ | | | |
| | | | 3 Professional Development | | ✓ | ✓ | ✓ | | |
| | | | | | | | | | |
| 6 | นายชัยสิทธิ์ สร้อยเพชรเกษม | อาจารย์ | 1 AUN-QA V.4 | ตลอดปี | | | | | |
| | | | 2 มโนทัศน์การวิจัยและประเมิน | | | | | | |
| | | | | | | | | | |
| 7 | นางสาวเสาวรส ยี่งวรรณะ | อาจารย์ | การเขียนตำรา หนังสือ | ตลอดปี | ✓ | ✓ | ✓ | กศ.ม.การวิจัย | |
| | | | | | | | | | |
| 8 | นางสาวธनिया เยาดำ | อาจารย์ | 1 การเขียนตำราเพื่อขอตำแหน่งทางวิชาการ | | ✓ | ✓ | | | |
| | | | 2 การวัดและประเมินผลแนวใหม่ | | ✓ | ✓ | | | |
| | | | | | | | | | |

แผนพัฒนาบุคลากรสายคณาจารย์
สังกัดคณะศึกษาศาสตร์
ประจำปีการศึกษา 2567

แผนการฝึกอบรม/สัมมนาที่สอดคล้องกับพันธกิจของคณะ

| ลำดับ | ชื่อ-สกุล | ตำแหน่ง | หลักสูตรที่ต้องการอบรม/สัมมนา | ช่วงเวลา | สอดคล้องตามพันธกิจของคณะ | | | | |
|-------|-------------------------------|--------------------|---|----------------------------|--------------------------|-------|---------------|-------------------------------|-------|
| | | | | | ผลิตบัณฑิต | วิจัย | บริการวิชาการ | ELOs ของหลักสูตรใดให้ระบุด้วย | อื่นๆ |
| | สาขาวิชาการสอนศิลปศาสตร์ | | | | | | | | |
| 1 | นางณัฐนันท์ ทองมาก | อาจารย์ | 1. การพัฒนาทักษะการคิดขั้นสูงในชั้นเรียนภาษาอังกฤษ 2. การวิจัยและพัฒนานวัตกรรมเพื่อการจัดการเรียนรู้ภาษาอังกฤษ | เม.ย.-มิ.ย. เม.ย.-มิ.ย. | | | | | |
| 2 | นางสาววรินทร์ เบญจศรี | อาจารย์ | 1. การสอนภาษาไทย 2. ภาษาศาสตร์การศึกษา | มี.ค. - ก.ย. | | | | กศ.บ.ภาษาไทย | |
| 3 | นางสาววิภาดา พินลา | อาจารย์ | การตีพิมพ์บทความวิจัยระดับนานาชาติฐาน SCOPUS | มี.ค.-เม.ย. | | ✓ | | | |
| 4 | นางสาววิภาพรรณ พินลา | ผู้ช่วยศาสตราจารย์ | การตีพิมพ์บทความวิจัยระดับนานาชาติฐาน SCOPUS | มี.ค.-เม.ย. | | ✓ | | | |
| 5 | นายกิตติศักดิ์ ธรรมอภิบาล | อาจารย์ | อบรม AUN-QA V.4 | ก.พ.-ก.ย. | | | | | |
| 6 | นางสาวศิริรัตน์ สีนประจักษ์ผล | อาจารย์ | อบรม AUN-QA V.4 | ก.พ.-ก.ย. | | | | | |
| 7 | นายเฉลิมชัย มนุเสวต | อาจารย์ | 1. การสอนภาษาไทยในสังคมพหุวัฒนธรรม 2. Cognitive Neuroscience / Neurolinguistics เพื่อการเรียนรู้ทางภาษา | มี.ค.-ก.ย. | | | | กศ.บ.ภาษาไทย | |

แผนพัฒนาบุคลากรสายสนับสนุน
สังกัดคณะศึกษาศาสตร์
ประจำปีงบประมาณ 2566-2570

แผนการขอกำหนดตำแหน่งที่สูงขึ้น (เฉพาะพนักงานมหาวิทยาลัย)

| ลำดับ | ชื่อ-สกุล | ตำแหน่ง | ระดับ | ปีงบประมาณ 2566 | | | ปีงบประมาณ 2567 | | | ปีงบประมาณ 2568 | | | ปีงบประมาณ 2569 | | | ปีงบประมาณ 2570 | | |
|-------|-------------------------------|-----------------------|------------|-----------------|---------------|-----------|-----------------|---------------|-----------|-----------------|---------------|-----------|-----------------|---------------|-----------|-----------------|---------------|-----------|
| | | | | ชำนาญการ | ชำนาญการพิเศษ | เชี่ยวชาญ | ชำนาญการ | ชำนาญการพิเศษ | เชี่ยวชาญ | ชำนาญการ | ชำนาญการพิเศษ | เชี่ยวชาญ | ชำนาญการ | ชำนาญการพิเศษ | เชี่ยวชาญ | ชำนาญการ | ชำนาญการพิเศษ | เชี่ยวชาญ |
| 1 | นางบุญญาภา นิธิพิเชฐ | เจ้าหน้าที่บริหารงาน | ชำนาญการ | | | | | | | ✓ | | | | | | | | |
| 2 | นางสุภาภรณ์ คดีการ | เจ้าหน้าที่บริหารงาน | ชำนาญการ | | | | | | | | | | | | | | | |
| 3 | นางเยาวลักษณ์ พริกบุญจันทร์ | เจ้าหน้าที่บริหารงาน | ชำนาญการ | | | | | | | | | | | | | | | |
| 4 | นางกัจจา ทองนิม | เจ้าหน้าที่บริหารงาน | ปฏิบัติการ | | | | | | ✓ | | | | | | | | | |
| 5 | นางพิมพ์พิศา ศิริวัฒน์ | นักวิชาการพัสดุ | ปฏิบัติการ | | | | | | ✓ | | | | | | | | | |
| 6 | นางสาวจงกลวรรณ พิสิฐพันธ์ | เจ้าหน้าที่บริหารงาน | ปฏิบัติการ | | | | | | ✓ | | | | | | | | | |
| 7 | นางปัทมา มณีวงษ์ | เจ้าหน้าที่บริหารงาน | ปฏิบัติการ | | | | | | ✓ | | | | | | | | | |
| 8 | นางสาวอุษา ส่งศรี | เจ้าหน้าที่บริหารงาน | ปฏิบัติการ | | | | | | | | | ✓ | | | | | | |
| 9 | นางสาวเปมิกา สังข์ขรณ์ | เจ้าหน้าที่บริหารงาน | ปฏิบัติการ | | | | ✓ | | | | | | | | | | | |
| 10 | นางอุทัย ศิริคุณ | นักวิชาการ | ปฏิบัติการ | | | | | | ✓ | | | | | | | | | |
| 11 | นายนฤเศรษฐ์ พิริยชัยหิรัญ | นักวิชาการ | ปฏิบัติการ | | | | | | | | | | | | | | | |
| 12 | นายธนาภฤต แม่ผล | นักวิชาการคอมพิวเตอร์ | ปฏิบัติการ | | | | | | | | | | | | | | | |
| 13 | นางสาวอุสุมา ดิสวัสดิ์ | เจ้าหน้าที่บริหารงาน | ปฏิบัติการ | | | | | | | | | | | | | | | |
| 14 | นางสาวศุภรต์รัตน์ รักษากาญจน์ | เจ้าหน้าที่บริหารงาน | ปฏิบัติการ | | | | | | | | | ✓ | | | | | | |
| 15 | นางมารีสา ปานงาม | เจ้าหน้าที่บริหารงาน | ปฏิบัติการ | | | | | | | | | ✓ | | | | | | |
| 16 | นายว่อง ปาลรัตน์ | เจ้าหน้าที่บริหารงาน | ปฏิบัติการ | | | | | | | | | ✓ | | | | | | |

หมายเหตุ--พิจารณายืนยันข้อมูลเดิม หรือปรับแก้ไขใหม่

| ลำดับ | ชื่อ-สกุล | ตำแหน่ง | หลักสูตรที่ต้องการอบรม/สัมมนา | ช่วงเวลา | สอดคล้องตามพันธกิจของคณะ | | | |
|-------|---------------------------|-----------------------|---|----------|--------------------------|-------|---------------|-------|
| | | | | | ผลิตบัณฑิต | วิจัย | บริการวิชาการ | อื่นๆ |
| 7 | นางปัทมา มณีวิง | เจ้าหน้าที่บริหารงาน | 1. อบรมจริยธรรมการวิจัยในมนุษย์ (online) | | | ✓ | | |
| | | | 2. อบรมทักษะภาษาอังกฤษ | | | | | ✓ |
| | | | 3. อบรมเกี่ยวกับกฎระเบียบข้อบังคับของงานวิชาการ | | ✓ | | | |
| 8 | นางสาวอุษา ส่งศรี | เจ้าหน้าที่บริหารงาน | 1. การวิจัยสถาบัน | | | ✓ | | |
| | | | 2. อบรมระเบียบงานธุรการ สารบรรณ | | | | | ✓ |
| 9 | นางสาวเปมิกา สังข์ขรณ์ | เจ้าหน้าที่บริหารงาน | 1. การวิจัยสถาบัน | | | ✓ | | |
| | | | 2. การกำหนดแหล่งที่สูงขึ้น | | | | | ✓ |
| | | | 3. AUN QA V.4 | | ✓ | | | |
| 10 | นางอุทัย ศิริคุณ | นักวิชาการ | 1. การวิจัยสถาบัน | | | ✓ | | |
| | | | 2. การจัดการความรู้ | | | | | ✓ |
| | | | 3. การพัฒนาคุณภาพการศึกษาเพื่อการดำเนินการที่เป็นเลิศ | | | | | ✓ |
| 11 | นายนฤเศรษฐ์ พิริยชัยหิรัญ | นักวิชาการ | 1. การวิจัยสถาบัน | | | ✓ | | |
| | | | 2. อบรมการจัดการความรู้เฉพาะทางด้านระบบการประชุมออนไลน์ | | | | | ✓ |
| 12 | นายธนาภุต แผลผล | นักวิชาการคอมพิวเตอร์ | 1. การทำวิจัย | | | ✓ | | |
| | | | 2. KM ระบบงานในสำนักงาน | | | | | ✓ |
| | | | | | | | | |

| ลำดับ | ชื่อ-สกุล | ตำแหน่ง | หลักสูตรที่ต้องการอบรม/สัมมนา | ช่วงเวลา | สอดคล้องตามพันธกิจของคณะ | | | |
|-------|--------------------------------|----------------------|---|----------|--------------------------|-------|---------------|-------|
| | | | | | ผลิตบัณฑิต | วิจัย | บริการวิชาการ | อื่นๆ |
| 13 | นางสาวอุสุมา ดิสวัสดิ์ | เจ้าหน้าที่บริหารงาน | 1. การวิจัยสถาบัน | | | ✓ | | |
| | | | 2. อบรมเกี่ยวกับการพัฒนาระบบสารสนเทศในงานพัฒนานิสิต | | | | | ✓ |
| | | | | | | | | |
| 14 | นางสาวศุภรพีรัตน์ รักษาภรณ์ | เจ้าหน้าที่บริหารงาน | 1. การวิจัยสถาบัน | | | ✓ | | |
| | | | 2. การพัฒนาคุณภาพงานวารสาร และการดูแลระบบวารสารอิเล็กทรอนิกส์ | | | | | ✓ |
| | | | 3. การดำเนินงานจัดโครงการบริการวิชาการ | | | | ✓ | |
| 15 | นางนภริสา ปานงาม | เจ้าหน้าที่บริหารงาน | 1. อบรมเกี่ยวกับระเบียบข้อบังคับของงานวิชาการ | | ✓ | | | |
| | | | 2. อบรมระเบียบการเบิกจ่ายงบประมาณที่เกี่ยวข้อง | | | | | ✓ |
| | | | | | | | | |
| 16 | นายว่อง ปาลรัตน์ | เจ้าหน้าที่บริหารงาน | 1. การกำหนดตำแหน่งที่สูงขึ้น | | | | | ✓ |
| | | | 2. อบรมการบริการสู่ความเป็นเลิศ | | | | | ✓ |
| | | | | | | | | |
| 17 | นางนฤมล นันทรัตน์ | เจ้าหน้าที่บริหารงาน | 1. อบรมการพัฒนาหลักสูตรตามเกณฑ์ปี 65 | | ✓ | | | |
| | | | 2. อบรมระเบียบทางวิชาการ/หลักสูตร | | ✓ | | | |
| | | | | | | | | |
| 18 | ว่าที่ ร.ต.หญิง อัมพิกา อรัญดร | เจ้าหน้าที่บริหารงาน | 1. ระเบียบการเบิก-จ่ายงบประมาณในโครงการ | | | | | ✓ |
| | | | 2. การใช้งานโปรแกรม Microsoft office | | | | | ✓ |
| | | | 3. ระเบียบการจัดซื้อ-จัดจ้าง งานพัสดุ | | | | | ✓ |
| 19 | นางสาวอรณิช ทรัพย์มณี | เจ้าหน้าที่บริหารงาน | 1. อบรมการเขียนข่าวและสร้างคอนเทนต์ | | | | | ✓ |
| | | | 2. อบรมการออกแบบสื่อดิจิทัลเพื่อการสื่อสาร | | | | | ✓ |
| | | | | | | | | |

| ลำดับ | ชื่อ-สกุล | ตำแหน่ง | หลักสูตรที่ต้องการอบรม/สัมมนา | ช่วงเวลา | สอดคล้องตามพันธกิจของคณะ | | | |
|-------|-------------------------|----------------------|--|----------|--------------------------|-------|---------------|-------|
| | | | | | ผลิตบัณฑิต | วิจัย | บริการวิชาการ | อื่นๆ |
| 20 | นางสาวจิรนนท์ ขุนเจริญ | เจ้าหน้าที่บริหารงาน | 1. ระเบียบการเงิน การเบิกจ่ายงบประมาณในโครงการ | | | | ✓ | |
| | | | 2. การจัดซื้อจัดจ้างวัสดุต่างๆ / งานพัสดุ | | | | ✓ | |
| | | | 3. อบรมระบบสารสนเทศใหม่ๆ | | | | ✓ | |
| 21 | นายเอกวิทย์ แสงแก้ว | เจ้าหน้าที่บริหารงาน | 1. ระเบียบการเงิน การเบิกจ่ายงบประมาณในโครงการ | | | | ✓ | |
| | | | 2. ระเบียบการจัดซื้อจัดจ้างงานพัสดุ | | | | ✓ | |
| | | | | | | | | |
| 22 | นางสาวณัฐวดี ฤทธิรงค์ | เจ้าหน้าที่บริหารงาน | 1. ระเบียบพัสดุครุภัณฑ์ (การจัดซื้อจัดจ้าง) | | | | ✓ | |
| | | | 2. ระเบียบการเงิน (การเบิกจ่ายเงินโครงการ/ ค่าตอบแทน/ค่าเดินทาง) | | | | ✓ | |
| | | | | | | | | |
| 23 | นางสาวรุ่งนภา หมัดเจริญ | เจ้าหน้าที่บริหารงาน | 1. ระเบียบพัสดุ การจัดซื้อจัดจ้าง | | | | ✓ | |
| | | | 2. การใช้งานโปรแกรม Ms Office | | | | ✓ | |
| | | | | | | | | |
| 24 | นายอภิสิทธิ์ เพ็ชรศรี | เจ้าหน้าที่บริหารงาน | 1. ระเบียบงานสารบรรณ | | | | ✓ | |
| | | | 2. การเบิกจ่ายค่าเดินทาง | | | | ✓ | |
| | | | | | | | | |
| 25 | นางสุมนา อมรอนุพงศ์ | แม่บ้าน | 1. การผลิตเอกสารอย่างมีคุณภาพ | | | | ✓ | |
| | | | | | | | | |
| | | | | | | | | |

| ลำดับ | ชื่อ-สกุล | ตำแหน่ง | หลักสูตรที่ต้องการอบรม/สัมมนา | ช่วงเวลา | สอดคล้องตามพันธกิจของคณะ | | | |
|-------|-------------------------|---------------------|--|----------|--------------------------|-------|---------------|-------|
| | | | | | ผลิตบัณฑิต | วิจัย | บริการวิชาการ | อื่นๆ |
| 26 | นายชัยยันต์ ดิษฐาพร | ผู้ปฏิบัติงานบริการ | 1. อบรมเกี่ยวกับอุปกรณ์กีฬาสมัยใหม่ | | | | ✓ | |
| | | | 2. อบรมความรู้ในการช่วยเหลือนักกีฬาเบื้องต้น | | | | ✓ | |
| | | | | | | | | |
| 27 | นางสาวอมรศรี แซ่ลิ้ม | นักวิชาการ | 1. อบรมการออกแบบสื่อกราฟิก | | | | ✓ | |
| | | | 2. อบรมระบบสารสนเทศ | | | | ✓ | |
| | | | | | | | | |

แผนพัฒนาบุคลากรสายสนับสนุน
สังกัดคณะศึกษาศาสตร์
ประจำปีงบประมาณ 2566-2570

แผนการขอกำหนดตำแหน่งที่สูงขึ้น (เฉพาะลูกจ้างของส่วนราชการ)

| ลำดับ | ชื่อ-สกุล | ตำแหน่ง | ระดับ | ปีงบประมาณ 2566 | | ปีงบประมาณ 2567 | | ปีงบประมาณ 2568 | | ปีงบประมาณ 2569 | | ปีงบประมาณ 2570 | |
|-------|---------------------|---------|-------|-----------------|---------------|-----------------|---------------|-----------------|---------------|-----------------|---------------|-----------------|---------------|
| | | | | ชำนาญงาน | ชำนาญงานพิเศษ | ชำนาญงาน | ชำนาญงานพิเศษ | ชำนาญงาน | ชำนาญงานพิเศษ | ชำนาญงาน | ชำนาญงานพิเศษ | ชำนาญงาน | ชำนาญงานพิเศษ |
| 1 | นางสุนณา อมรอนุพงศ์ | แม่บ้าน | 2 | | | | | | | | | ✓ | |

หมายเหตุ-พิจารณายืนยันข้อมูลเดิม หรือปรับแก้ไขใหม่